

Modalités d'inscription

Ateliers saisonniers 2018-2019

Période 3 du Lundi 9 mars au vendredi 3 avril – 4 séances

Les Ateliers saisonniers tourneront dans les différentes écoles tout au long de l'année (4 périodes sont prévues). Les ateliers se déroulent de 16H30 à 17H15. Les ateliers qui ont lieu à la salle Mariette NANSOT se déroulent de 16H15 à 17H.

Les inscriptions se feront désormais directement dans les écoles selon le choix des enfants. Les enfants pourront s'inscrire eux-mêmes à un atelier un soir dans la semaine. Les ateliers seront présentés par l'équipe d'animation périscolaire durant la semaine blanche avant chaque vacance scolaire.

(Voir calendrier annuel des périodes d'inscription dans le projet pédagogique disponible dans les écoles et sur le site internet de la Ville).

Une semaine d'inscription pour cette 3^{ème} période : du lundi 10 au vendredi 14 février 2020 à partir de 16h00 dans les écoles.

Les inscriptions le soir aux ateliers saisonniers ne concernent que les enfants de l'élémentaire. Chaque enfant est invité à participer à un atelier par période. Il s'engage sur un cycle de 3 à 5 séances de 16h30 à 17h15.

A la fin de cette période d'inscription, un mail vous sera envoyé pour confirmation que votre enfant est bien inscrit à l'atelier qu'il aura choisi.

Merci de répondre à ce mail seulement si vous refusez qu'il y participe.

D'enfant au cœur d'un projet éducatif global

Quel projet ?

Proposer à tous les enfants de la commune un parcours éducatif cohérent et de qualité, avant, pendant et après l'école, en impliquant les acteurs éducatifs autour d'objectifs communs.

Pour qui ?

Chaque enfant scolarisé au Rheu en école maternelle et élémentaire, respectant l'accueil de loisirs ou participant à des activités culturelles et sportives.

Quels objectifs communs ?

- Éduquer à la santé
- Favoriser le vivre ensemble
- Contribuer au bien-être de l'enfant
- La promotion d'un mode de consommation
- La sensibilisation au développement durable
- Favoriser l'accès aux activités et la découverte
- Favoriser la participation et la libre expression pour former les futurs citoyens

Comment ?

Le Projet Éducatif Territorial (PET) piloté par le maire de Le Rheu, est établi en lien avec les acteurs éducatifs, parents, enseignants, notamment intervenant dans les écoles, à l'accueil de loisirs et dans les associations.

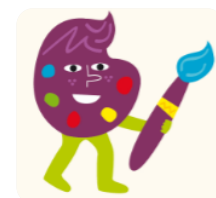


Les ateliers saisonniers

« Les Aventu'Rheu »

Ecoles Gabillais et Sainte Marie

Du 9 mars au 2 avril 2020




leo lagrange
FEDERATION




ALLOCATIONS
FAMILIALES


LE CITE
JARDIN
RHEU



Les ateliers saisonniers

Période 3 : du 9 mars au 2 avril :



	CP-CE1 Gabillais	CE2-CM2 Gabillais
Lundi	<p>DE FIL EN AIGUILLES 10 PLACES INSCRIPTION : 10/02</p>	<p>ATELIER : GESTES DE PREMIERS SECOURS 14 PLACES INTERVENANT LA CROIX BLANCHE INSCRIPTION : 10/02</p>
Mardi	<p>ATHLÉTISME 14 PLACES INTERVENANT OUEST ATHLÉTISME INSCRIPTION : 11/02</p>	<p>BRICOLAGES EN FOLIE 10 PLACES INSCRIPTION : 11/02</p> 
Jeudi	<p>DÉCOUVERTE DE JEUX BRETONS 14 PLACES INSCRIPTION : 13/02</p>	
Vendredi	<p>ATELIER YOGA 12 PLACES INTERVENANT ASSOCIATION OM SHANTI INSCRIPTION : 14/02</p>	



	CP-CE1 Sainte Marie	CE2-CM2 Sainte Marie
Lundi	<p>ATELIER DES PEINTRES 12 PLACES INSCRIPTION : 10/02</p>	
Mardi	<p>CRÉATIONS EN PAPIER MÂCHÉ 10 PLACES INSCRIPTION : 11/02</p>	<p>ATELIER AIR ET VENT 14 PLACES INTERVENANT BALLONS PIRATES INSCRIPTION : 11/02</p>
Jeudi	<p>HOCKEY (SANS ROLLERS) INTERVENANT ROLLERS BREIZH ANIMATION 14 ENFANTS INSCRIPTION : 13/02</p>	<p>FABRIQUE TON KAMISHIBAI 12 PLACES INSCRIPTION : 13/02</p>
Vendredi		<p>ATELIER MULTISPORTS 14 PLACES INSCRIPTION : 14/02</p>